

Direction Secteur Développement Urbain
Urbanisme

RÉPUBLIQUE FRANÇAISE
Liberté – Égalité – Fraternité

Ville de Givors
ARRÊTÉ MUNICIPAL
N°AR2023_710

OBJET : ARRÊTÉ D'AUTORISATION D'ENSEIGNE, UNIBIO

Le maire de Givors,

Vu le Code de l'environnement, notamment ses articles L 581-8 et suivants,

Vu la délibération du Conseil Métropolitain en date du 26 juin 2023 approuvant le Règlement Local de Publicité (RLP) de la Métropole de Lyon,

Vu l'arrêté du maire n°AR2022_055 en date du 21 janvier 2022 portant délégation de fonction et de signature à Madame Nabiha Laouadi, 5ème adjointe déléguée à l'urbanisme, à l'habitat et au droit,

Vu la demande d'autorisation d'enseigne reçue en mairie le 21 novembre 2023, présentée par madame Vanessa Guillaud, au bénéfice de Unibio sis 1 quai des Martyrs du 8 février 1962 - 69700 Givors, enregistrée sous le n° DAP 069 091 23 0011 ;

Considérant que le projet de l'enseigne Unibio respecte la réglementation nationale et le Règlement Local de Publicité.

ARRÊTE

Article 1 : La demande d'autorisation préalable est accordée pour trois enseignes à Unibio, 1 quai des Martyrs du 8 février 1962 - 69700 Givors.

Article 2 : Le directeur général des services est chargé de l'exécution du présent arrêté par :

- publication sur le site internet de la ville de Givors,
- notification à l'intéressé,
- ampliation du présent arrêté au comptable de la collectivité,
- ampliation du présent arrêté au préfet du Rhône.

Article dernier : La présente décision peut faire l'objet d'un recours administratif devant monsieur le maire dans le délai de deux mois à compter de sa publication. L'absence de réponse dans un délai de deux mois vaut décision implicite de rejet. Un recours contentieux peut également être introduit devant le Tribunal Administratif de Lyon sis 184 rue Duguesclin 69433 Lyon Cedex 03 ou sur le site <https://citoyens.telerecours.fr/>, dans le délai de deux mois à compter de la publication de la décision ou à compter de la Ville de Givors – PROJET réponse de l'administration si un recours administratif a été préalablement déposé.

Le 18 décembre 2023,

Nabiha LAOUADI, 5ème
adjointe déléguée à
l'urbanisme, à l'habitat et au
droit

Envoyé en Préfecture le :

Affiché ou notifié le :



Liberté • Égalité • Fraternité
 RÉPUBLIQUE FRANÇAISE
 Ministère chargé
 de l'environnement

demande d'autorisation préalable
 de nouvelle installation
 de remplacement
 de modification

N° 14798*01

**d'un dispositif ou d'un matériel supportant de la publicité,
 une préenseigne ou une enseigne**

Livre V - Titre VIII - Chapitre 1^{er} - art. L. 581-9 et L. 581-44, R. 581-9 à R. 581-21 du code de l'Environnement

14137 03589

Cadre réservé à l'administration

Date de réception : ___/___/___
 Dossier transmis à : le ___/___/___
 ABF préfet de région Numéro d'autorisation : AP - ___ - ___ - ___ - ___

Compléter la partie concernant le dispositif visé par la demande d'autorisation

Un imprimé ne peut concerner qu'un seul type de dispositif.
 Lorsque plusieurs dispositifs du même type sont installés sur le même terrain, un seul imprimé peut être renseigné.
 Lorsque plus de 3 enseignes sont installées pour une même activité, un second imprimé doit être renseigné.

1. Identité du déclarant projetant d'exploiter le dispositif

Vous êtes un particulier : Madame Monsieur
 Nom : _____ Prénom : _____
Vous êtes une personne morale :
 Dénomination : UNIBIO Raison sociale : _____
 N° SIRET : 4 4 3 0 9 4 0 6 5 0 0 0 3 6 Forme juridique SELARL
 Représentant de la personne morale : Madame Monsieur
 Nom : GUILLAUD Prénom : Vanessa

2. Coordonnées du déclarant

Adresse : Numéro 7 Extension _____ Lieu-dit ou boîte postale _____
 Voie Avenue Gambetta
 Code postal 2 6 1 0 0 Localité Romans-sur-Isère
 N° de téléphone _____ N° de télécopie _____
 Adresse électronique valerie.sellem@labo-unibio.fr

3. Localisation d'installation du ou des dispositifs

Département Rhône Commune Givors
 Adresse 1 Quai des Martyrs du 8 Février 1962

4. Enseignes

Situation de l'activité RDC Etage(s) n° _____

4.1. Enseigne n°1

Support de l'enseigne projetée :
 Sur toiture Scellée au sol ou installée directement sur le sol (supérieures à 1 m²)
 Sur façade parallèle à la façade perpendiculaire à la façade
 Sur clôture Sur auvent ou marquise Sur garde-corps
 Enseigne à faisceau de rayonnement laser Puissance de la source _____
Type d'enseigne
 Lettres individuelles Bandeau support Enseigne double-face
 Autre (précisez) : _____

Enseigne lumineuse Oui Non

Projection ou transparence Lettre découpées Clignotante (pharmacie et services d'urgence)

Numérique Autre Précisez :

Luminance maximale : de jour cd/m² de nuit cd/m²

Efficacité lumineuse 800 lm/W

Extinction prévue : (horaires indicatif) 23h00-6h00

Caractéristiques et dimensions

Couleur : fond vert canard lettres blanches

Largeur 0 3 , 0 0 m Hauteur 0 0 , 4 1 m Epaisseur 1 0 cm Surface 0 1 , 2 3 m²

Saillie par rapport au bâtiment (à faire figurer sur le plan de masse coté - pièce AP2)

Hauteur libre au dessus du niveau du sol 0 2 , 5 0 mètres Saillie sur la façade 1 0 , 0 0 cm

Largeur de la rue _____ mètres Largeur du trottoir 4 2 6 , 0 0 cm

4.2. Enseigne n°2

Support de l'enseigne projetée :

Sur toiture Scellée au sol ou installée directement sur le sol (supérieures à 1 m²)

Sur façade parallèle à la façade perpendiculaire à la façade

Sur clôture Sur auvent ou marquise Sur garde-corps

Enseigne à faisceau de rayonnement laser Puissance de la source

Type d'enseigne

Lettres individuelles Bandeau support Enseigne double-face

Précisez :

Enseigne lumineuse Oui Non

Projection ou transparence Lettre découpées Clignotante (pharmacie et services d'urgence)

Numérique Autre Précisez :

Luminance maximale : de jour cd/m² de nuit cd/m²

Efficacité lumineuse 800 lm/W

Extinction prévue : (horaires indicatif) 23h00-6h00

Caractéristiques et dimensions

Couleur : fond vert canard lettres blanches

Largeur 0 3 , 0 0 m Hauteur 0 0 , 4 1 m Epaisseur 1 0 cm Surface 0 1 , 2 3 m²

Saillie par rapport au bâtiment (à faire figurer sur le plan de masse coté - pièce AP2)

Hauteur libre au dessus du niveau du sol 0 2 , 5 0 mètres Saillie sur la façade 1 0 , 0 0 cm

Largeur de la rue _____ mètres Largeur du trottoir 0 0 2 , 2 2 cm

4.3. Enseigne n°3

Support de l'enseigne projetée :

Sur toiture Scellée au sol ou installée directement sur le sol (supérieures à 1 m²)

Sur façade : parallèle à la façade perpendiculaire à la façade

Sur clôture Sur auvent ou marquise Sur garde-corps

Enseigne à faisceau de rayonnement laser Puissance de la source

Type d'enseigne

Lettres individuelles Bandeau support Enseigne double-face

Précisez : Lettres adhésives sur vitrine

Enseigne lumineuse Oui Non

Projection ou transparence Lettre découpées Clignotante (pharmacie et services d'urgence)

Numérique Autre Précisez :

Luminance maximale : de jour cd/m² de nuit cd/m²

lm/W

Extinction prévue : (horaires indicatif)

Caractéristiques et dimensions

Couleur : fond transparent lettres blanches
 Largeur 0 0 . 7 0 m Hauteur 0 0 . 1 5 m Epaisseur ___ cm Surface 0 0 . 1 5 m²

Saillie par rapport au bâtiment (à faire figurer sur le plan de masse côté - pièce AP2)

Hauteur libre au dessus du niveau du sol ___ , ___ mètres Saillie sur la façade ___ , ___ cm
 Largeur de la rue ___ , ___ mètres Largeur du trottoir ___ , ___ cm

4.4. Autres enseignes existantes pour le même établissement

Enseigne sur toiture : Nombre Surface cumulée ___ , ___ m²
 Enseigne sur façade : Nombre Surface cumulée ___ , ___ m²
 Enseigne scellée au sol ou installée directement sur le sol (supérieure à 1m²) Nombre

4.5. Surface cumulée des enseignes installées et des enseignes existantes (pour le même établissement)

Surface cumulée des enseignes sur toiture de l'établissement ___ , ___ m² Surface cumulée des enseignes sur façade de l'établissement 0 0 2 , 6 1 m² Surface de la façade commerciale 0 3 7 , 2 0 m²

4.6. Cas particulier du lieu où sont localisées les enseignes

L'activité est-elle située dans une zone couverte par un RLP : Oui Non
 Zonage du règlement local de publicité
 S'agit-il d'enseigne(s) temporaire(s) ? Oui Non
 Durée d'installation
 Enseigne(s) apposée(s) sur un immeuble classé ou dans le champ de visibilité de cet immeuble, sur un immeuble inscrit à l'inventaire supplémentaire. (R. 581-16 II 1° du CE) Oui Non
 Précisez
 Enseigne(s) apposée(s) sur un monument naturel, dans un site classé, un cœur de parc national, une réserve naturelle ou sur un arbre. (R. 581-16 II 2° du CE) Oui Non
 Précisez
 Enseigne(s) apposée(s) dans un secteur sauvegardé (R. 581-16 II 3° du CE) Oui Non
 Précisez
 Enseigne(s) apposée(s) dans une zone de protection du patrimoine architectural, urbain ou paysager, (ZPPAUP) ou une aire de mise en valeur de l'architecture et du patrimoine (AMVAP) (R. 581-16 II 4° du CE) Oui Non
 Précisez
 Enseigne(s) apposée(s) dans une zone de protection délimité autour d'un site classé, dans un parc naturel régional, dans un site inscrit à l'inventaire ou sa zone de protection, dans l'aire d'adhésion d'un parc national, dans une zone Natura 2000 (zone spéciale de conservation ou une zone de protection spéciale) (L. 581-8 du CE) Oui Non
 Précisez

5. Dispositif lumineux (à l'exclusion des concessions de mobilier urbain, des dispositifs de micro-affichage, et des dispositifs supportant des affiches éclairées par projection ou par transparence)

5.1. Localisation du dispositif ou du matériel

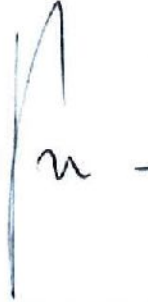
Propriété privée Domaine public
 Superficie du terrain (hors domaine public) ___ , ___ m² Référence cadastrale (indicative)
 Propriété privée : Longueur du côté de l'unité foncière bordant la voie publique ___ , ___ mètres
 Domaine public : Longueur du côté l'unité foncière bordant l'emplacement prévu ___ , ___ mètres

J'atteste avoir qualité pour effectuer la présente demande d'autorisation préalable.
Je certifie sur l'honneur l'exactitude des renseignements ci-dessus.

Fait à : Romans-sur-Isère

Le, 30 / 10 / 2023

Signature du demandeur



Votre demande d'autorisation doit être établie en 3 exemplaires et doit être adressé :

- à la mairie où est envisagé le dispositif: lorsque la commune est couverte par un règlement local de publicité ou lorsqu'il s'agit d'une demande concernant un emplacement de bache ou un dispositif de dimension exceptionnelle
- à la préfecture du département où est envisagé le dispositif: lorsque la commune n'est pas couverte par un règlement local de publicité

410 mm



3000 mm

Ville de Givors

Envoyé en préfecture le 02/01/2024

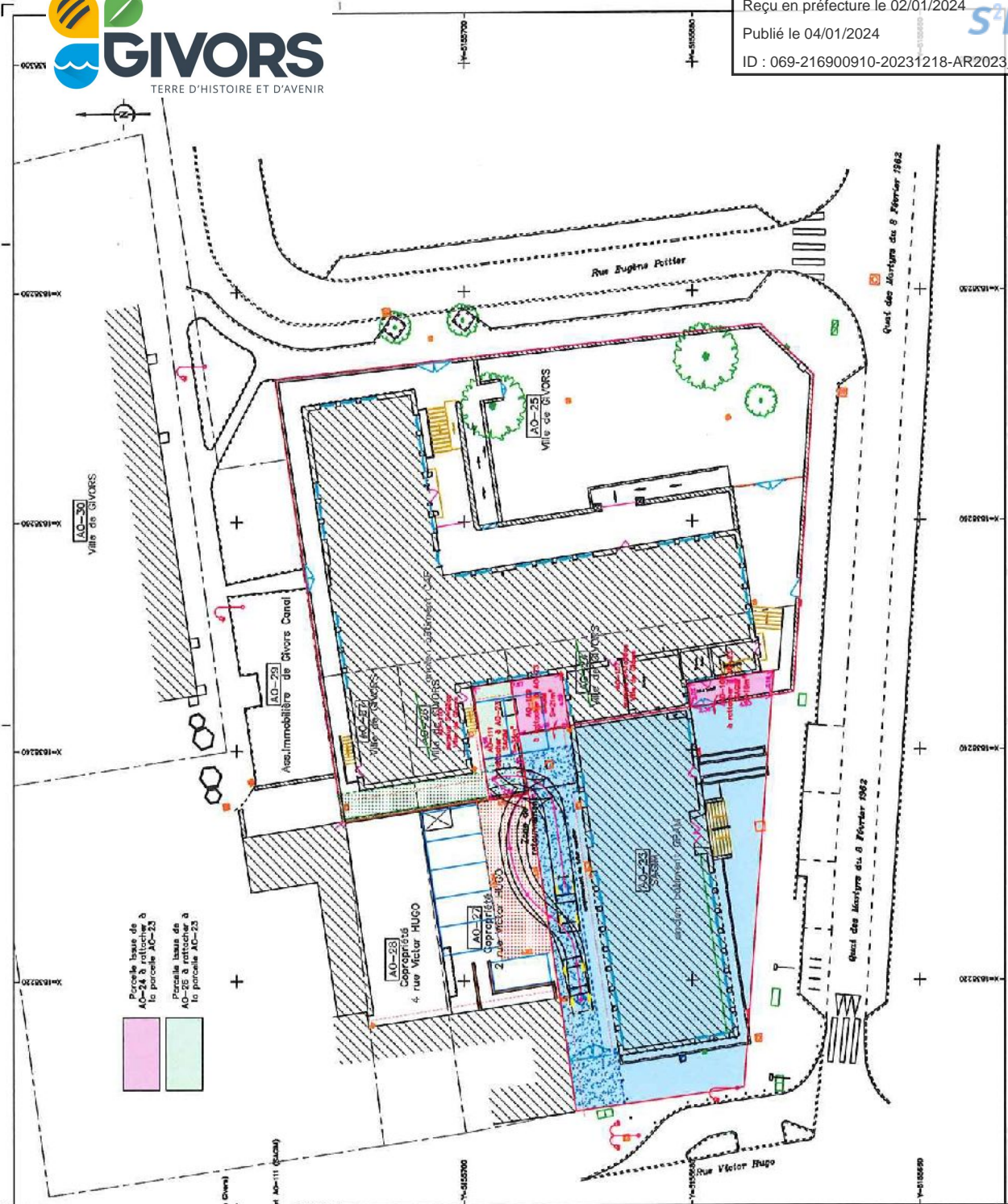
Reçu en préfecture le 02/01/2024

Publié le 04/01/2024

ID : 069-216900910-20231218-AR2023_710-AR

- Vert canard ● Vert d'eau
- 126-16 C 130-2 C

Enseigne bandeau lumineuse 3000x410 mm - Alu ajouré bord pliés - Laqué suivant pantone + éclairage par modules led épaisseur 20mm, PMMA diffusant.



Parcelle base de AO-24 à rattacher à la parcelle AO-23

Parcelle base de AO-26 à rattacher à la parcelle AO-23

LEGende

Parcelles de passage de réseaux en ligne de construction au profit de AO-27, AO-110, AO-111, AO-112, AO-113, AO-114, AO-115, AO-116, AO-117, AO-118, AO-119, AO-120, AO-121, AO-122, AO-123, AO-124, AO-125, AO-126, AO-127, AO-128, AO-129, AO-130, AO-131, AO-132, AO-133, AO-134, AO-135, AO-136, AO-137, AO-138, AO-139, AO-140, AO-141, AO-142, AO-143, AO-144, AO-145, AO-146, AO-147, AO-148, AO-149, AO-150, AO-151, AO-152, AO-153, AO-154, AO-155, AO-156, AO-157, AO-158, AO-159, AO-160, AO-161, AO-162, AO-163, AO-164, AO-165, AO-166, AO-167, AO-168, AO-169, AO-170, AO-171, AO-172, AO-173, AO-174, AO-175, AO-176, AO-177, AO-178, AO-179, AO-180, AO-181, AO-182, AO-183, AO-184, AO-185, AO-186, AO-187, AO-188, AO-189, AO-190, AO-191, AO-192, AO-193, AO-194, AO-195, AO-196, AO-197, AO-198, AO-199, AO-200, AO-201, AO-202, AO-203, AO-204, AO-205, AO-206, AO-207, AO-208, AO-209, AO-210, AO-211, AO-212, AO-213, AO-214, AO-215, AO-216, AO-217, AO-218, AO-219, AO-220, AO-221, AO-222, AO-223, AO-224, AO-225, AO-226, AO-227, AO-228, AO-229, AO-230, AO-231, AO-232, AO-233, AO-234, AO-235, AO-236, AO-237, AO-238, AO-239, AO-240, AO-241, AO-242, AO-243, AO-244, AO-245, AO-246, AO-247, AO-248, AO-249, AO-250, AO-251, AO-252, AO-253, AO-254, AO-255, AO-256, AO-257, AO-258, AO-259, AO-260, AO-261, AO-262, AO-263, AO-264, AO-265, AO-266, AO-267, AO-268, AO-269, AO-270, AO-271, AO-272, AO-273, AO-274, AO-275, AO-276, AO-277, AO-278, AO-279, AO-280, AO-281, AO-282, AO-283, AO-284, AO-285, AO-286, AO-287, AO-288, AO-289, AO-290, AO-291, AO-292, AO-293, AO-294, AO-295, AO-296, AO-297, AO-298, AO-299, AO-300, AO-301, AO-302, AO-303, AO-304, AO-305, AO-306, AO-307, AO-308, AO-309, AO-310, AO-311, AO-312, AO-313, AO-314, AO-315, AO-316, AO-317, AO-318, AO-319, AO-320, AO-321, AO-322, AO-323, AO-324, AO-325, AO-326, AO-327, AO-328, AO-329, AO-330, AO-331, AO-332, AO-333, AO-334, AO-335, AO-336, AO-337, AO-338, AO-339, AO-340, AO-341, AO-342, AO-343, AO-344, AO-345, AO-346, AO-347, AO-348, AO-349, AO-350, AO-351, AO-352, AO-353, AO-354, AO-355, AO-356, AO-357, AO-358, AO-359, AO-360, AO-361, AO-362, AO-363, AO-364, AO-365, AO-366, AO-367, AO-368, AO-369, AO-370, AO-371, AO-372, AO-373, AO-374, AO-375, AO-376, AO-377, AO-378, AO-379, AO-380, AO-381, AO-382, AO-383, AO-384, AO-385, AO-386, AO-387, AO-388, AO-389, AO-390, AO-391, AO-392, AO-393, AO-394, AO-395, AO-396, AO-397, AO-398, AO-399, AO-400, AO-401, AO-402, AO-403, AO-404, AO-405, AO-406, AO-407, AO-408, AO-409, AO-410, AO-411, AO-412, AO-413, AO-414, AO-415, AO-416, AO-417, AO-418, AO-419, AO-420, AO-421, AO-422, AO-423, AO-424, AO-425, AO-426, AO-427, AO-428, AO-429, AO-430, AO-431, AO-432, AO-433, AO-434, AO-435, AO-436, AO-437, AO-438, AO-439, AO-440, AO-441, AO-442, AO-443, AO-444, AO-445, AO-446, AO-447, AO-448, AO-449, AO-450, AO-451, AO-452, AO-453, AO-454, AO-455, AO-456, AO-457, AO-458, AO-459, AO-460, AO-461, AO-462, AO-463, AO-464, AO-465, AO-466, AO-467, AO-468, AO-469, AO-470, AO-471, AO-472, AO-473, AO-474, AO-475, AO-476, AO-477, AO-478, AO-479, AO-480, AO-481, AO-482, AO-483, AO-484, AO-485, AO-486, AO-487, AO-488, AO-489, AO-490, AO-491, AO-492, AO-493, AO-494, AO-495, AO-496, AO-497, AO-498, AO-499, AO-500, AO-501, AO-502, AO-503, AO-504, AO-505, AO-506, AO-507, AO-508, AO-509, AO-510, AO-511, AO-512, AO-513, AO-514, AO-515, AO-516, AO-517, AO-518, AO-519, AO-520, AO-521, AO-522, AO-523, AO-524, AO-525, AO-526, AO-527, AO-528, AO-529, AO-530, AO-531, AO-532, AO-533, AO-534, AO-535, AO-536, AO-537, AO-538, AO-539, AO-540, AO-541, AO-542, AO-543, AO-544, AO-545, AO-546, AO-547, AO-548, AO-549, AO-550, AO-551, AO-552, AO-553, AO-554, AO-555, AO-556, AO-557, AO-558, AO-559, AO-560, AO-561, AO-562, AO-563, AO-564, AO-565, AO-566, AO-567, AO-568, AO-569, AO-570, AO-571, AO-572, AO-573, AO-574, AO-575, AO-576, AO-577, AO-578, AO-579, AO-580, AO-581, AO-582, AO-583, AO-584, AO-585, AO-586, AO-587, AO-588, AO-589, AO-590, AO-591, AO-592, AO-593, AO-594, AO-595, AO-596, AO-597, AO-598, AO-599, AO-600, AO-601, AO-602, AO-603, AO-604, AO-605, AO-606, AO-607, AO-608, AO-609, AO-610, AO-611, AO-612, AO-613, AO-614, AO-615, AO-616, AO-617, AO-618, AO-619, AO-620, AO-621, AO-622, AO-623, AO-624, AO-625, AO-626, AO-627, AO-628, AO-629, AO-630, AO-631, AO-632, AO-633, AO-634, AO-635, AO-636, AO-637, AO-638, AO-639, AO-640, AO-641, AO-642, AO-643, AO-644, AO-645, AO-646, AO-647, AO-648, AO-649, AO-650, AO-651, AO-652, AO-653, AO-654, AO-655, AO-656, AO-657, AO-658, AO-659, AO-660, AO-661, AO-662, AO-663, AO-664, AO-665, AO-666, AO-667, AO-668, AO-669, AO-670, AO-671, AO-672, AO-673, AO-674, AO-675, AO-676, AO-677, AO-678, AO-679, AO-680, AO-681, AO-682, AO-683, AO-684, AO-685, AO-686, AO-687, AO-688, AO-689, AO-690, AO-691, AO-692, AO-693, AO-694, AO-695, AO-696, AO-697, AO-698, AO-699, AO-700, AO-701, AO-702, AO-703, AO-704, AO-705, AO-706, AO-707, AO-708, AO-709, AO-710, AO-711, AO-712, AO-713, AO-714, AO-715, AO-716, AO-717, AO-718, AO-719, AO-720, AO-721, AO-722, AO-723, AO-724, AO-725, AO-726, AO-727, AO-728, AO-729, AO-730, AO-731, AO-732, AO-733, AO-734, AO-735, AO-736, AO-737, AO-738, AO-739, AO-740, AO-741, AO-742, AO-743, AO-744, AO-745, AO-746, AO-747, AO-748, AO-749, AO-750, AO-751, AO-752, AO-753, AO-754, AO-755, AO-756, AO-757, AO-758, AO-759, AO-760, AO-761, AO-762, AO-763, AO-764, AO-765, AO-766, AO-767, AO-768, AO-769, AO-770, AO-771, AO-772, AO-773, AO-774, AO-775, AO-776, AO-777, AO-778, AO-779, AO-780, AO-781, AO-782, AO-783, AO-784, AO-785, AO-786, AO-787, AO-788, AO-789, AO-790, AO-791, AO-792, AO-793, AO-794, AO-795, AO-796, AO-797, AO-798, AO-799, AO-800, AO-801, AO-802, AO-803, AO-804, AO-805, AO-806, AO-807, AO-808, AO-809, AO-810, AO-811, AO-812, AO-813, AO-814, AO-815, AO-816, AO-817, AO-818, AO-819, AO-820, AO-821, AO-822, AO-823, AO-824, AO-825, AO-826, AO-827, AO-828, AO-829, AO-830, AO-831, AO-832, AO-833, AO-834, AO-835, AO-836, AO-837, AO-838, AO-839, AO-840, AO-841, AO-842, AO-843, AO-844, AO-845, AO-846, AO-847, AO-848, AO-849, AO-850, AO-851, AO-852, AO-853, AO-854, AO-855, AO-856, AO-857, AO-858, AO-859, AO-860, AO-861, AO-862, AO-863, AO-864, AO-865, AO-866, AO-867, AO-868, AO-869, AO-870, AO-871, AO-872, AO-873, AO-874, AO-875, AO-876, AO-877, AO-878, AO-879, AO-880, AO-881, AO-882, AO-883, AO-884, AO-885, AO-886, AO-887, AO-888, AO-889, AO-890, AO-891, AO-892, AO-893, AO-894, AO-895, AO-896, AO-897, AO-898, AO-899, AO-900, AO-901, AO-902, AO-903, AO-904, AO-905, AO-906, AO-907, AO-908, AO-909, AO-910, AO-911, AO-912, AO-913, AO-914, AO-915, AO-916, AO-917, AO-918, AO-919, AO-920, AO-921, AO-922, AO-923, AO-924, AO-925, AO-926, AO-927, AO-928, AO-929, AO-930, AO-931, AO-932, AO-933, AO-934, AO-935, AO-936, AO-937, AO-938, AO-939, AO-940, AO-941, AO-942, AO-943, AO-944, AO-945, AO-946, AO-947, AO-948, AO-949, AO-950, AO-951, AO-952, AO-953, AO-954, AO-955, AO-956, AO-957, AO-958, AO-959, AO-960, AO-961, AO-962, AO-963, AO-964, AO-965, AO-966, AO-967, AO-968, AO-969, AO-970, AO-971, AO-972, AO-973, AO-974, AO-975, AO-976, AO-977, AO-978, AO-979, AO-980, AO-981, AO-982, AO-983, AO-984, AO-985, AO-986, AO-987, AO-988, AO-989, AO-990, AO-991, AO-992, AO-993, AO-994, AO-995, AO-996, AO-997, AO-998, AO-999, AO-1000.

DEPARTEMENT DU RHÔNE
COMMUNE DE GIVORS
Rue Victor Hugo et Eugène Poitler
Section AO - Parcelles n°24-26

Propriété de la Ville de GIVORS

PLAN DE DIVISION ET DES SERVITUDES

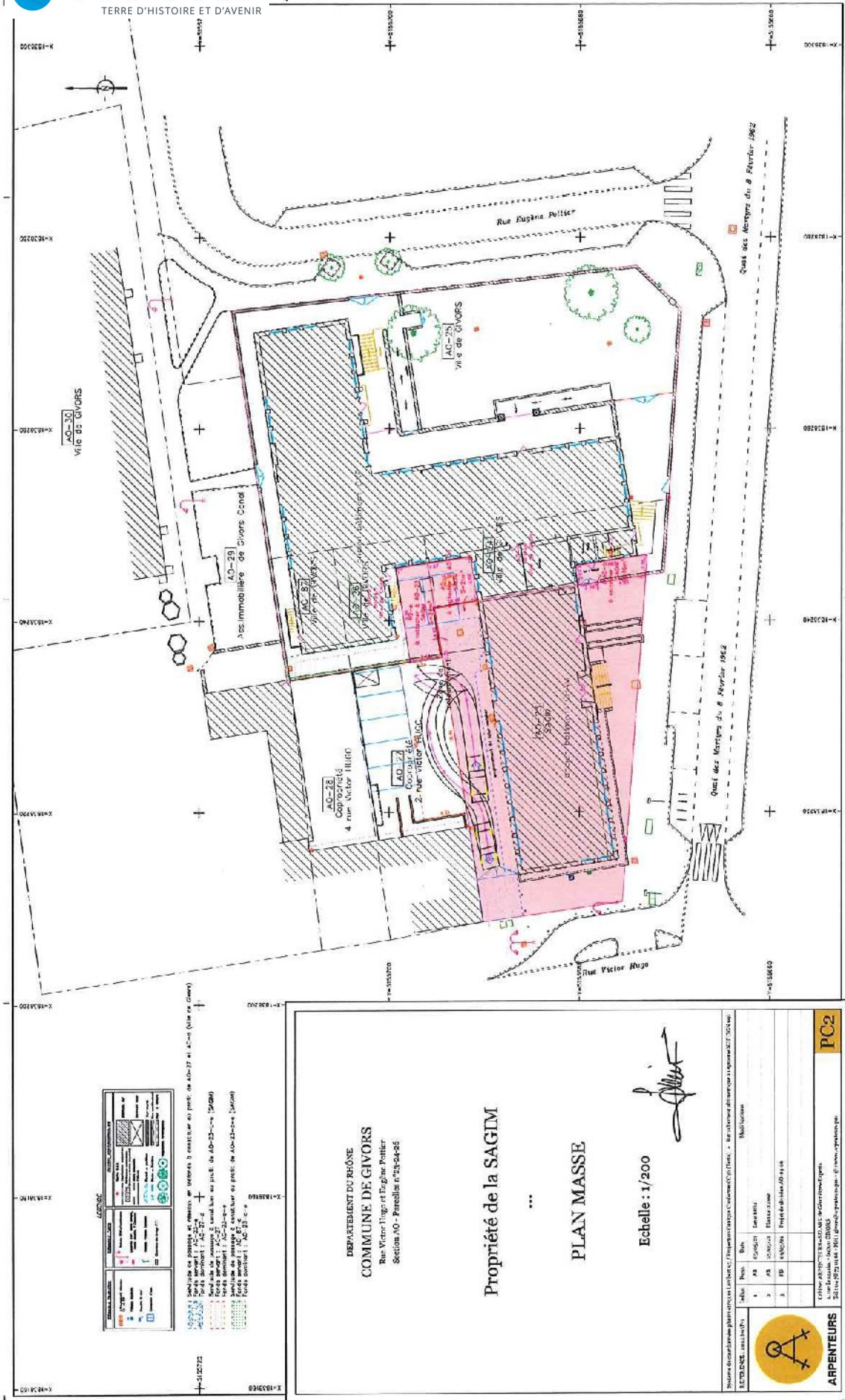
Echelle : 1/200

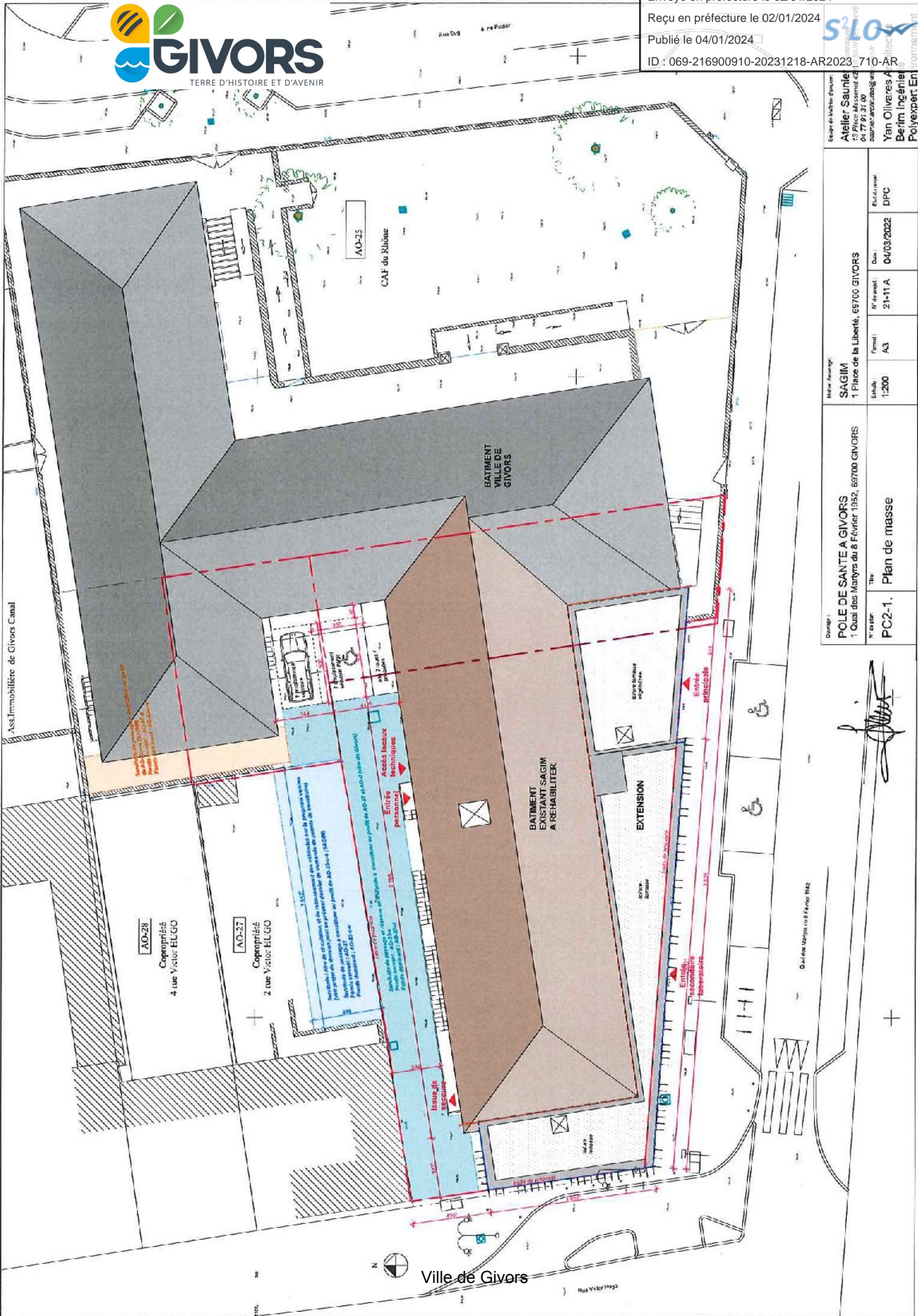
Ville de Givors

APPRENTIS

Id	Reçu	Date	Statut
1	AO-24	04/01/2024	Parcelle base
2	AO-25	04/01/2024	Parcelle base
3	AO-26	04/01/2024	Parcelle base
4	AO-27	04/01/2024	Parcelle base
5	AO-28	04/01/2024	Parcelle base

CHIFFRE ANNONCIER : 04 77 77 77 77
L'acte est soumis à la taxe de 0,25% sur la valeur vénale de la parcelle.
Site : www.givors.fr





<p>Quartier : POLE DE SANTE A GIVORS 1 Quai des Martyrs du 8 Février 1952, 69700 GIVORS</p>	<p>Métre - Surface : SAGIM 1 Place de la Liberté, 69700 GIVORS</p>	<p>Etat : 1:200</p>	<p>Formet : A3</p>	<p>N° de projet : 21-11 A</p>	<p>Date : 04/09/2022</p>	<p>Régime : DPC</p>
<p>N° de plan : PC2-1</p>	<p>Titre : Plan de masse</p>					

Signature

AVANT



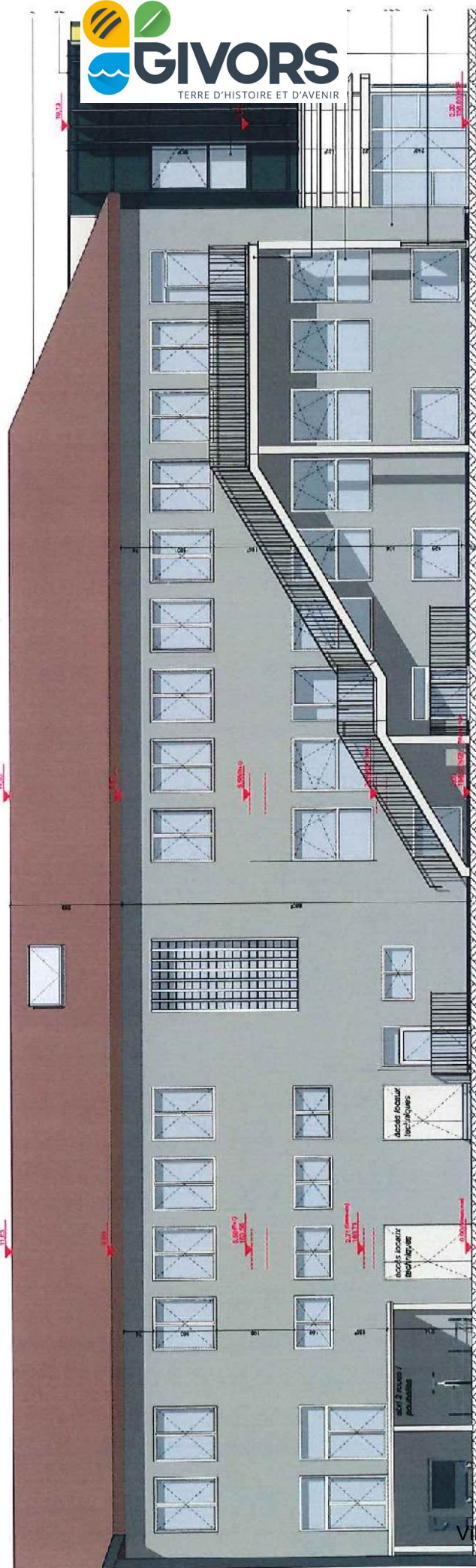
Ville de Givors

APRÈS



FACADE SUD

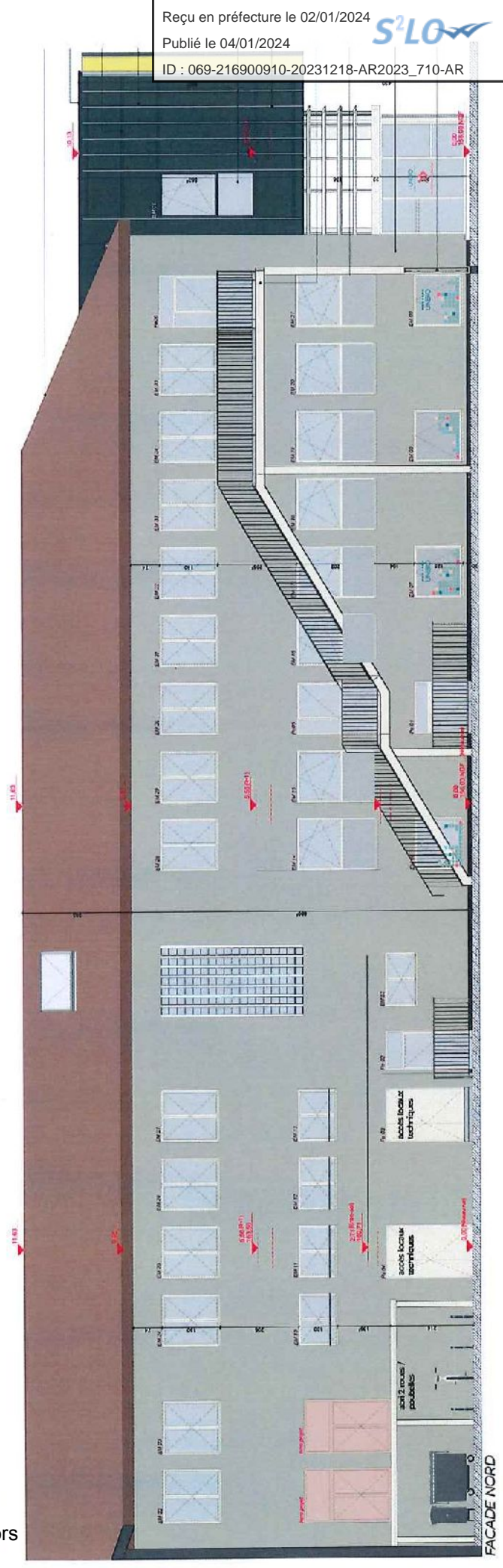
AVANT



FACADE NORD

Vue de Givors

ARRÈS



FACADE NORD

Laboratoire UNIBIO
Madame Valérie SELLEM
7 avenue Gambetta
26100 ROMANS SUR ISERE

Givors, le 25 octobre 2023

Madame,

Dans le cadre du bail commercial, conclu sous seing privé le 9 décembre 2021, entre la SAGIM et la société UNIBIO, vous nous faites part de votre volonté d'installer des enseignes sur l'ensemble immobilier dénommé pôle et tiers lieu de santé, sis 1 quai des Martyrs du 8 février 1962 (69700 GIVORS) en cours de réalisation par la SAGIM.

Après analyse de votre projet, je vous donne mon accord de principe sur l'installation de vos enseignes, sous réserve du respect des règles de l'art et de l'obtention de l'autorisation par les autorités compétentes en la matière.

Pour rappel, conformément à l'article 11.2.6 enseignes du bail commercial qui nous lie, l'installation des dites enseignes sera à vos frais, risques et périls. Vous devez veiller à ce qu'elles soient solidement maintenues et les entretenir en parfait état. Vous êtes seuls responsables des accidents que leur pose ou leur existence pourrait occasionner.

Veillez agréer, Madame, l'expression de mes salutations distinguées.

MOLINA Yves

Signature numérique de
MOLINA Yves
Date : 2023.10.25 21:46:29
+02'00'

Yves MOLINA
Directeur Général

