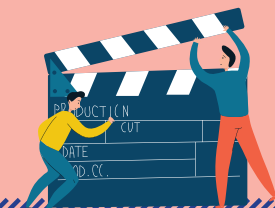


LES MERCREDIS DE LA RAMA

novembre • décembre

« Rama' Wood »

POUR
LES 9-12 ANS



Le projet pédagogique de l'accueil de loisirs de la RAMA poursuit 3 objectifs pour cette année scolaire 2020-2021 :

-  Favoriser le **vivre ensemble** en développant les échanges inter-quartiers, interculturels et intergénérationnels
-  Sensibiliser au **développement durable** et à l'éco-citoyenneté
-  Comprendre et **s'approprier son patrimoine** à l'échelle locale et nationale.

Ce programme d'activités, proposé par les équipes d'animation, est la mise en œuvre concrète de ces objectifs avec les enfants.

	Mercredi 4 novembre	Mercredi 18 novembre	Mercredi 25 novembre	Mercredi 2 décembre	Mercredi 9 décembre	Mercredi 16 décembre
Matin	 « Qui est-ce ? » sur les personnages d'Astérix et Obélix	 Les espions de César Création d'un court-métrage	 Niches d'oiseaux et hôtel à insectes	 Visite du site archéologique de Saint-Romain-en-Gal	 Qu'est-ce que le développement durable ? Poursuite du court métrage	 Atelier cuisine : le gâteau des gaulois
Après-midi	 Découvrir le film Astérix et Obélix aux jeux olympiques	 Les olympiades à Rama 'Wood	Les olympiades	 Rallye photo	 Les sports en équipe au Palais de Sports	Diffusion du court métrage créé par les enfants

Direction des âges de la vie

Accueil de loisirs sans hébergement de la Rama
Route d'Échalas, chemin de la Rama - 69700 Givors
Salima Derradji, directrice : 06 76 90 91 26

Horaires des ramassages en bus

Lieux	Horaires matin	Horaire soir
Car n°1		
QUAI ROBICHON MALGONTIER (arrêt Denfert Rochereau ligne 101)	9h	17h15
TOUR DE BANS	9h12	17h25
LE FREYSSINET	9h18	17h32
LECLERC (arrêt TCL en face d'ADECCO)	9h20	17h35
Car n°2		
Arrêt école JOLIOT CURIE (restaurant scolaire)	9h	17h15
Gare Routière des Vernes (Rue Docteur Roux en direction de Chassagny)	9h08	17h25
PLATEAU DE MONTROND (montée des autrichiens)	9h20	17h45
LANGEVIN Aller : arrêt Tcl / Retour: groupe scolaire	9h35 (arrêt TCL)	17h05 (groupe scolaire)
Car n°3		
Arrêt GARE DE GIVORS VILLE (Gare Routière)	de 7h30 à 7h45	de 17h35 à 17h45
Accueil sur place (ALSH LA RAMA)		
	de 7h30 à 9h30	de 16h30 à 18h

Les horaires sont donnés à titre indicatif, ils peuvent changer.
Renseignez-vous auprès des animateurs

