

PMI : Maison de la Métropole (MDM)

Les services de Protection Maternelle et Infantile (PMI) assurent une mission de promotion de la santé et de prévention auprès des enfants jusqu'à l'âge de 6 ans. La PMI est à vos côtés au quotidien. Elle vient en complément et non pas en substitution du rôle de votre médecin traitant, de votre pédiatre ainsi que de tous les professionnels de la santé et de la petite enfance. Les équipes (puéricultrices, auxiliaire de puériculture, médecin) vous reçoivent lors des temps « pesée » et consultations. Elles assurent les dépistages vue-audition-langage pour les 3-4 ans dans les écoles maternelles.

\* 8 passage Bonnefond (permanence MDPH uniquement dans cette MDM)  
Tél : 04.72.49.14.00

\* 6 rue Jacques Prévert  
Tél : 04.78.73.04.59

\* 7 Avenue Lénine  
Tél : 04.78.73.75.84

Horaires :

Lundi, mercredi, jeudi : 8h30-12h / 13h30-17h

Mardi : 13h-17h

Vendredi : 8h30-12h / 13h30-16h30



## Édito

Faire garder son enfant est une préoccupation majeure pour les familles Givordines. Avec les changements de notre société, les besoins en mode de garde évoluent. C'est pourquoi la ville de Givors entend accompagner ces évolutions et se mobilise pour proposer une offre variée pour les enfants de 0 à 6 ans. Garde à temps plein, occasionnelle ou régulière, la municipalité agit pour répondre toujours mieux à vos besoins.

Si nous misons aujourd'hui sur les plus jeunes c'est parce qu'il s'agit de préparer leur avenir et de tracer dès maintenant le devenir d'une société où chacune, chacun ait sa place. C'est avec cette ambition que nous œuvrons de manière volontaire sur l'accompagnement à la parentalité. Ainsi, la politique de la petite enfance met au cœur du projet de notre ville l'enjeu fondamental de l'égalité.

L'offre qui est présentée dans cette plaquette confirme cet engagement et affirme notre priorité pour la qualité des modes d'accueil avec le souci constant du bien-être des tout-petits. Cette offre diversifiée et de qualité, nous l'avons construite avec toutes celles et tous ceux qui se mobilisent avec nous : les services municipaux, ceux de la métropole, les associations, la caisse d'allocation familiale et les assistants maternels. Cette plaquette vous propose donc un tour d'horizon des possibilités pour votre tout-petit. Nous l'avons conçue pour qu'elle soit la plus pratique et la plus complète pour simplifier vos démarches et vous accompagner dans vos choix pour votre enfant.



**Christiane Charnay**  
Maire de Givors



**Cécile Bracco**  
Conseillère municipale déléguée  
à l'enfance et la petite enfance

# Guide de la Petite Enfance 0 - 6 ans



## ÉTABLISSEMENTS D'ACCUEIL DE JEUNES ENFANTS (EAJE)

Les EAJE sont des structures d'accueil collectif. Ils ont pour mission d'aider à concilier vie familiale, vie professionnelle et vie sociale. *Possibilité d'accueil régulier ou occasionnel.*

### Ville de Givors

#### EAJE Marie Antoinette Goubelly 0 – 4 ans

Pôle Petite Enfance (PPE)  
14 rue Jacques Prévert  
04.72.49.82.30  
aurelie.lacroix@ville-givors.fr  
Horaires : 7h -18h30  
Inscription : tous les jeudis  
de 9h à 12h.  
Capacité : 60 enfants

#### Jardin d'enfants 2 – 4 ans

Chemin de la Rama  
07.60.48.82.44  
enfantjn@ville-givors.fr  
Horaires : 8h -18h  
Inscription : sur  
rendez-vous les mardis  
Jours d'ouverture : mercredi  
et vacances scolaires  
Capacité : 16 enfants

### Centres sociaux

#### EAJE les Fripons 0 – 4 ans

Place général de Gaulle  
04.72.24.14.66  
fripons@csgivors.fr  
Horaires : 7h30 -18h  
Inscription : sur  
rendez-vous  
Capacité : 20 enfants

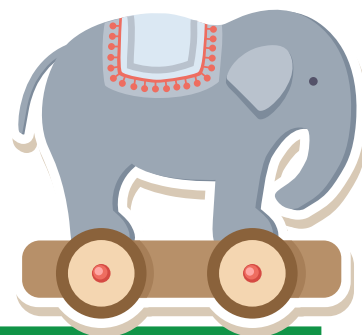
#### EAJE les petits pouces 0 – 4 ans

2 rue Eugène Pottier  
04.78.73.40.49  
petitspouces@csgivors.fr  
Horaires : 7h30 -18h  
Inscription : sur  
rendez-vous  
Capacité : 30 enfants

### Micro crèche privée

#### Micro crèche Nos journées chez Olivia

6 rue Bonnefond  
06.19.92.67.51  
Horaires : 7h -18h30  
Inscription : par téléphone  
ou via le site internet :  
www.nosjourneeschezolivia.fr  
Capacité : 11 places



## LIEU ACCUEIL ENFANTS PARENTS (LAEP) : JEUDI SOLEIL

Ils sont ouverts aux enfants de moins de 4 ans accompagnés d'un adulte de la famille pour participer à des temps conviviaux d'échanges et de jeux. *Fréquentation gratuite et anonyme.*



#### Au Pôle Petite Enfance

14 rue Jacques Prévert 04.72.49.82.30  
Horaires permanences : jeudi 8h45 -11h45

## ASSOCIATIONS

### Les centres sociaux Camille Claudel et Jacques Prévert

Lieux d'accueil et d'accompagnement des parents (groupes d'échanges, conférences,...)

Animations et ateliers parents/enfants (soirées, sorties, activités, ...)

*Inscriptions et renseignements aux centres sociaux.*

### Ma Famille en Grand

Lieux de partages, d'échanges et d'informations pour les parents  
Yoga, musique en famille, café des parents, les samedis récréatifs ...

*Informations et inscriptions par téléphone.*

Tél : 07.68.64.87.10

Mail: mafamilleengrand@famillesenmouvement.fr

### Anthophila

Associations indépendantes d'assistants maternels agréés

Temps collectifs proposés aux membres de l'association, accompagnés des enfants qu'ils accueillent les jeudis matins

7 rue Gabriel Péri - Local la p'tite ruche

Tél : Laurence Barrier – Présidente – 06.64.10.17.06

Mail : anthophila69@gmail.com

## ACCUEILS DE LOISIRS SANS HÉBERGEMENT (ALSH)

Les ALSH sont des centres de loisirs dédiés à l'accueil des enfants les mercredis et les vacances scolaires.

### Ville de Givors

#### Centre de loisirs La Rama 3 – 6 ans

Chemin de la Rama 04.72.49.18.18  
Horaires : 7h30 -18h pour les vacances et  
12h -18h les mercredis  
Inscription : guichet unique maison des usagers.

Capacité : 72 enfants



### Centres sociaux

#### Centre Social Camille Claudel 4 – 6 ans

2 rue Eugène Pottier (centre-ville)  
04.78.73.40.49  
Horaires : 7h30 -17h30  
Inscription : au centre social  
Capacité : 24 enfants

#### Centre Social Jacques Prévert 4 – 6 ans

place Général de Gaulle (quartier des Vernes) 04.72.24.14.66  
Horaires : 7h30 -17h30  
Inscription : au centre social  
Capacité : 21 enfants

## ASSISTANTS MATERNELS

Ils sont agréés par la PMI et peuvent accueillir les enfants à partir de 2 mois, à leur domicile, selon un contrat de droit privé établi avec les parents employeurs.

## RELAIS D'ASSISTANTS MATERNELS

Pour les assistants maternels : un lieu d'échange, de formations, d'informations et une mise en lien avec les parents cherchant un mode de garde pour leur enfant.

Pour les enfants : un lieu d'accueil avec son parent et/ou son assistant maternel autour d'activité d'éveil et de temps festifs.

Pour les parents : un lieu ressource et d'informations sur les modes de garde, une mise en lien avec les professionnels disponibles et un soutien pour les démarches administratives.

### La p'tite Ruche

Bans : 7 rue Gabriel Peri –

04.37.41.16.94

Permanences informations sans

rendez-vous : lundi 13h30 -19h

Temps collectifs, inscription gratuite:

mardi 8h -12h

### Centre ville : Pôle Petite Enfance

14 rue Jacques Prévert – 04.72.49.82.35

Permanences informations sans

rendez-vous : jeudi 9h -13h30

Temps collectifs, inscription gratuite :

vendredi 8h -12h

### Les abeilles

Les Vernes : rue Romain Rolland –

04.72.49.58.19

Permanences informations uniquement  
sur rendez-vous

Temps collectifs, inscription gratuite :

lundi et mercredi 9h -12h

Pour l'ensemble des Relais :

christine.herda@ville-givors.fr

ou gladys.sala@ville-givors.fr

